

BINKS

Réservoirs sous pression & Agitateurs

BINKS®



Réservoirs Sous Pression

Les réservoirs sous pression sont utilisés pour permettre de préparer, diluer et conditionner le produit liquide, de l'agiter (si besoin) puis de le fournir en quantité, en maintenant constamment la viscosité et la pression requises pour l'application au pistolet. Les réservoirs de la gamme Binks sont équipés de manodétendeurs d'air faciles à utiliser (pour régler la pression de sortie appropriée du produit) et d'une soupape de sécurité. Des agitateurs manuels, rotatifs ou alternatifs sont disponibles pour offrir l'agitation de la meilleure qualité possible.

Les réservoirs sous pression Binks sont fabriqués à partir de matériaux de la plus haute qualité. Ils sont parfaitement conformes aux réglementations européennes et mondiales relatives aux réservoirs sous pression y compris PED, ATEX et ASME.

Homologués CE en conformité avec la plus récente Directive sur les équipements sous pression 97/23/CE.

Fabriqués en acier de forte épaisseur avec des systèmes de fermeture en acier forgé.

La gamme de produits inox et de produits en acier carbone galvanisé ou électrozingué répond aux besoins de TOUTES les applications industrielles.

Haute pression pour gérer les matériaux lourds (7 bar).

Gamme complète de produits permettant d'utiliser tous les matériaux à base d'eau ou de solvants.

Les revêtements internes jetables permettent de nettoyer les équipements plus rapidement et d'économiser du produit.

Des kits de conversion de sortie haute ou basse sont disponibles.

Équipé d'un manodétendeur d'air unique avec option de kits à double sortie.

Les modèles en acier inox et en acier carbone galvanisé incluent un orifice de remplissage.

Binks offre un réservoir sous pression approprié à chaque application industrielle.

Agitateurs

Binks offre une gamme sélectionnée d'agitateurs pneumatiques de peinture pour les applications industrielles générales. Cette gamme comprend des agitateurs pour fût de 200 litres ou pour seau équipés de moteurs haute résistance. Voir les détails en dernière page.





Electrozingué résistant aux produits à base de solvant (10 litres)

Illustré avec les doubles manodétendeurs d'air vendus en option.



Pièces en contact avec le produit en inox (10 litres)

Toutes les pièces en contact avec le produit à base d'eau ou de solvant sont en inox.



Construction intégrale en acier inoxydable (Capacités de 10, 40 et 60 litres)

Pour les produits à base d'eau et de solvant.



Acier Carbone Galvanisé (40 litres)

Pour les produits à base de solvant.

Kits de sortie basse pour les réservoirs référence 183G- et 183S- ASME

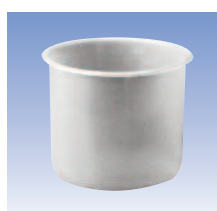
Les kits de sortie basse incluent des pieds en acier renforcés, des crochets de fixation, des raccords, une vanne et un tube de sortie produit.



	Kit de sortie basse	Filetage sortie basse
Réservoirs 10 litres	183-3000	3/4" NPT(m) ou 3/4" NPS(m)
Réservoirs 40 & 60 litres	183-3001	3/4" NPT(m) ou 3/4" NPS(m)

Remarque: Un interne jetable est fourni avec chaque réservoir sous pression en version standard. Les références des internes de rechange sont:

- 10 litres – PT-78-K10 ou K60
- 40 litres – PTL-412-K8
- 60 litres – PTL-415-K10



Aucun autre moyen de peindre au pistolet n'est plus économique qu'avec l'utilisation des internes jetables, pour la plupart des applications.

Réservoirs sous pression – Accessoires

Kits de manodétendeurs d'air – Les réservoirs sous pression sont fournis avec un seul régulateur d'air en version standard – D'autres kits sont disponibles.

Modèle QMS-436 : Un manomètre, un régulateur. Pour convertir un système à un régulateur en double régulation.

Modèle QMS-4006 : Un manomètre, un régulateur. Régulateur et manomètre. Contrôle la pression du réservoir

Modèle QMS-4007 : Deux manomètres, deux régulateurs. Contrôle la pression du réservoir et la pression d'air pour l'atomisation du pistolet.

Pour de plus amples informations sur les réservoirs sous pression, veuillez vous reporter au service bulletin correspondant.



Réservoirs sous pression - Gamme et caractéristiques techniques

	Réf.	Capacité Litres	Gallons US	Réservoir sous pression - Type de matériau	Agitation	Modèle d'agitateur*	Air entrée	Produit sortie	Pression max. bar (psi)	
Electrozingué	83C-210-CE	10	2.8	Electrozingué – Acier carbone	Sans agitateur	Aucun	1/4"	3/8"	5.5	80
	83C-211-CE	10	2.8	Electrozingué – Acier carbone	Agitateur rotatif à entraînement direct	D	1/4"	3/8"	5.5	80
Pièces internes en inox	83Z-210-CE	10	2.8	Couvercles et passages produit en inox	Sans agitateur	Aucun	1/4"	3/8"	5.5	80
	83Z-211-CE	10	2.8	Couvercles et passages produit en inox	Agitateur rotatif à entraînement direct	D	1/4"	3/8"	5.5	80
Tout en inox	183S-210-CE	10	2.8	Tout en inox - Electropoli	Sans agitateur	Aucun	1/4"	3/8"	7.6	110
	183S-211-CE	10	2.8	Tout en inox - Electropoli	Agitateur rotatif à entraînement direct	D	1/4"	3/8"	7.6	110
	183S-212-CE	10	2.8	Tout en inox - Electropoli	Agitateur manuel	Manuel	1/4"	3/8"	7.6	110
	183S-213-CE	10	2.8	Tout en inox - Electropoli	Agitateur rotatif avec réducteur	I	1/4"	3/8"	7.6	110
	183S-1010-CE	40	11.8	Tout en inox - Electropoli	Sans agitateur	Aucun	1/4"	3/8"	7.6	110
	183S-1012-CE	40	11.8	Tout en inox - Electropoli	Manuel/Option Agitateur alternatif	Manuel R *	1/4"	3/8"	7.6	110
	183S-1013-CE	40	11.8	Tout en inox - Electropoli	Agitateur rotatif avec réducteur	I	1/4"	3/8"	7.6	110
Acier galvanisé	183G-1010-CE	40	11.8	Acier carbone galvanisé	Sans agitateur	Aucun	1/4"	3/8"	7.6	110
	183G-1012-CE	40	11.8	Acier carbone galvanisé	Manuel/Option Agitateur alternatif	Manuel R *	1/4"	3/8"	7.6	110
	183G-1013-CE	40	11.8	Acier carbone galvanisé	Agitateur rotatif avec réducteur	I	1/4"	3/8"	7.6	110
Tout en inox	183S-1510-CE	60	19.8	Tout en inox - Electropoli	Sans agitateur	Aucun	1/4"	3/8"	7.6	110
	183S-1512-CE	60	19.8	Tout en inox - Electropoli	Agitateur manuel	Manuel	1/4"	3/8"	7.6	110
	183S-1513-CE	60	19.8	Tout en inox - Electropoli	Agitateur rotatif avec réducteur	I	1/4"	3/8"	7.6	110

*Modèles d'agitateurs :

D Agitateur à entraînement direct – agitateur pneumatique à entraînement direct équipé d'un moteur pneumatique 1/2 cv et d'une hélice à 3 pales pour maintenir le produit en suspension même les haut extraits sec.

I Motoréducteur pneumatique – utilisation standard, fonctionnement souple avec réducteur, 1/2 cv, rapport 15:1, 20 à 120 tr/min. Avec molette de réglage, tuyau et raccords de liaison à l'alimentation en air sur le couvercle du réservoir. La consommation d'air est approximativement de 170 litres/min à 40 tr/min pour produit épais.



Agitateur type D



Agitateur type I

Remarque: les réservoirs Binks sont fournis avec des raccords NPS standard. Pour les raccords BSP, ajouter un "B" à la référence. Exemple: 183S-210-CE-B

Système d'entraînement Binks pour fût de 205 litres

Système d'entraînement d'agitateur modèle 31-401-1

- Unité à moteur pneumatique avec réducteur,
- Poids d'expédition: 9,1 kg,
- Puissance 1/2 cv, rapport 15:1, 40 tr/min,
- Fiche technique 77-2804.

Vitesse: la vitesse du moteur pneumatique est réglée par une vanne de régulation d'air (réf. HAV-500).

La vitesse de l'arbre de l'agitateur après le réducteur ne doit pas dépasser 30 à 40 tr/min.



Système Binks d'entraînement à motoréducteur pneumatique pour montage sur réservoirs sous pression

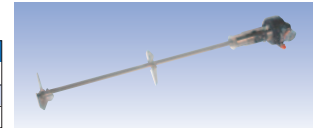
- Système d'entraînement à moteur pneumatique et réducteur, concept sans huile,
- Homologué ATEX,
- 30 à 100 tr/min,
- Pièces internes en contact avec le produit en inox,
- Rapport 20:1.



Agitateur à entraînement direct Binks pour fût de 205 litres

Remarque: Binks recommande l'utilisation d'une huile de lubrification avec les agitateurs alimentés par air.

Références	Désignation	
QS-574-H*	Ensemble agitateur rotatif (A.I.) pour 205 l. Montage sur couvercle, longueur de l'axe: 1135mm.	Pression air max. 7 BAR
QS-575-H*	Ensemble agitateur rotatif (A.I.) pour 205 l. Montage sur couvercle, longueur de l'axe: 900mm.	Pression air max. 7 BAR
QS-576-H*	Ensemble agitateur rotatif (A.I.) pour 205 l. Montage sur couvercle, longueur de l'axe: 760mm.	Pression air max. 7 BAR



Réf.: QS-574-H Agitateur rotatif

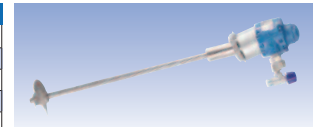
Agitateurs Binks, systèmes d'entraînement et couvercles pour les réservoirs de 25 litres

Modèles 41-3312 et 31-133 pour seaux de 25 litres

- Livré seuls ou assemblés, montés sur les couvercles des réservoirs.
- Agitateur et système d'entraînement standard uniquement.

Vitesse: La vitesse de l'arbre d'entraînement de l'hélice est déterminée par le produit, 3000 tr/min au maximum. Alimentation en air: La pression d'alimentation en air du moteur doit être de 4 bars (60 psi) au minimum.

Référence:	41-3312-CE	31-133-CE
Comprend	Agitateur seul	Agitateur et Couvercle
Matériau de l'axe/hélice	Acier inoxydable	Acier inoxydable
Volume du réservoir	Seau de 25 litres	Seau de 25 litres
Nombre d'hélices ou pales	1	1
Diamètre de l'hélice / pale	8 cm	8 cm
Vitesse de rotation	Jusqu'à 3000 tr/min.	Jusqu'à 3000 tr/min.
Moteur pneumatique	Type: Direct / CV: 1/4 / L/min. 280-390	Type: Direct / CV: 1/4 / L/min. 280-390
Poids de transport	6 kg	16.6 kg
Fiche technique	77-1474	-



Réf.: 41-3312-CE

Modèle 41-3205

- Couvercle pour seau,
- Utilisé sur les seaux de 25 litres,
- Poids d'expédition: 2,75 kg,
- Fiche technique: 77-1470.



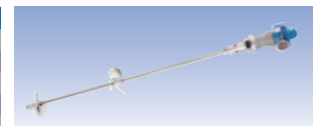
Agitateurs et systèmes d'entraînement direct Binks pour fûts de 200 litres

Modèle 41-3304 pour fût de 200 litres

- Agitateur inox et moteur d'entraînement uniquement

Vitesse: La vitesse de l'axe d'entraînement de l'hélice est déterminé par le produit, 1000 tr/min maximum. Alimentation en air: La pression d'alimentation en air du moteur doit être de 4 bars (min. 60 psi) au minimum.

Référence: 41-3304		
Comprend	Assemblage agitateur et système d'entraînement uniquement	
Matériau	Acier inoxydable	
Volume du réservoir	205 litres	
Nombre d'hélices ou pales	2	
Diamètre de l'hélice/pale	130 mm	
Vitesse de rotation	Jusqu'à 1000 tr/min	
Moteur pneumatique	Type: Direct / CV: 1/4 / l/min: 10-14	
Poids de transport	6 kg	
Fiche technique	77-1390	



Agitateur et moto-réducteur Binks pour produits visqueux en fût de 200 litres

Modèle 31-397 Agitateur à moto-réducteur (avec couvercle)

- Pour fûts de 200 litres à ouverture totale,
- Réducteur à 40 tr/min,
- Pour les peintures visqueuses et les enduits.

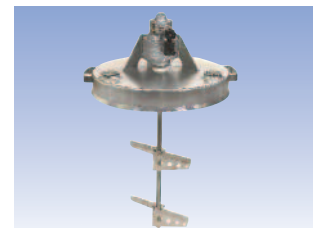
Fourni avec:

- Moteur pneumatique 1/2 cv (283 à 396 l/min),
- Couvercle électrozingué à chromate clair (31-124),
- 2 pales inox de 370 mm de diamètre avec axe en inox.

Vitesse: La vitesse du moteur pneumatique est réglée par une vanne de régulation d'air (réf. HAV-500). La vitesse de l'axe de l'agitateur après le réducteur ne doit pas dépasser 30 à 40 tr/min.

Alimentation en air: L'air utilisé pour entraîner l'unité doit être fourni directement par une alimentation haute pression; ne pas utiliser une alimentation qui est déjà passée par un régulateur. La pression d'alimentation en air du moteur doit être de 4 bars (min. 60 psi) au minimum.

Référence: 31-397		
Volume du réservoir	205 litres	
Caractéristiques du moteur	Modèle de moteur pneumatique CV l/min	Réducteur 1/2 10-14
Caractéristiques de l'axe	Montage Diamètre	Bride 12.7 mm
Vitesse	30 à 40 tr/min	
Caractéristiques de l'hélice	Nombre d'hélices Diamètre Matériau	2 370 mm Acier inoxydable
Caractéristiques du couvercle	Référence Taille Matériau	31-124 Fût de 200 litres Couvercle électrozingué à chromate clair



Inclut système d'entraînement 31-401



Pour plus d'informations techniques, veuillez-vous reporter aux services bulletins des réservoirs sous pression correspondants.

Distribution commerciale et de maintenance à travers notre réseau de distributeurs mondiaux

Sites Carlisle Fluid Technologies

- Amériques: **Etats-Unis ■ Mexique ■ Brésil**
 Europe/Asie/Afrique: **Royaume-Uni ■ France ■ Allemagne ■ Suisse ■ Inde**
 Pays du Pacifique: **Chine ■ Japon ■ Australie**



www.CarlisleFT.com
 email: marketing@CarlisleFT.eu

